

本刊被以下数据库收录：

RCCSE中国核心学术期刊 (A⁺)
美国《化学文摘》(CA) 来源期刊
俄罗斯《文摘杂志》(AJ) 来源期刊
美国《剑桥科学文摘》(CSA) 来源期刊
《中国期刊全文数据库》(CJFD) 来源期刊
《中国科学引文数据库》(CSCD) 来源期刊
荷兰《文摘与引文数据库》(Scopus) 来源期刊
英国《公共卫生数据库》(Global Health) 收录期刊
《中文生物医学期刊文献数据库》(CMCC) 来源期刊
WHO《西太平洋地区医学索引》(WPRIM) 来源期刊
英国《农业与生物科学研究中心文摘》(CABA) 来源期刊
《中国学术期刊综合评价数据库》(CAJCED) 统计源期刊
《中国科技论文统计与引文数据库》(CSCPCD) 收录期刊
美国《乌利希期刊指南(网络版)》(Ulrichsw eb) 收录期刊
北京大学图书馆《中文核心期刊要目总览》(2023年版) 收录期刊

责任编辑：徐绮

主 办：上海交通大学
主 管：中华人民共和国教育部
出 版：《医用生物力学》编辑部
编 辑：《医用生物力学》编辑委员会
上海市制造局路639号 200011
电 话：021-53315397
传 真：021-63137020
电子信箱：shengwulixue@163.com
网 站：www.medbiomechanics.com
www.mechnobiology.cn

国内总发行：上海市报刊发行局
国外总发行：中国国际图书贸易总公司
印 刷 装 订：山西同方知网印刷有限公司

医用生物力学



(双月刊, 1986年创刊)

第39卷 第4期
2024年8月

主编：姜宗来

ISSN 1004-7220
CN 31-1624/R

邮发代号：4-633 定价：25.00元



ISSN 1004-7220
CN 31-1624/R
CODEN YSLIBU

医用生物力学

JOURNAL OF MEDICAL BIOMECHANICS

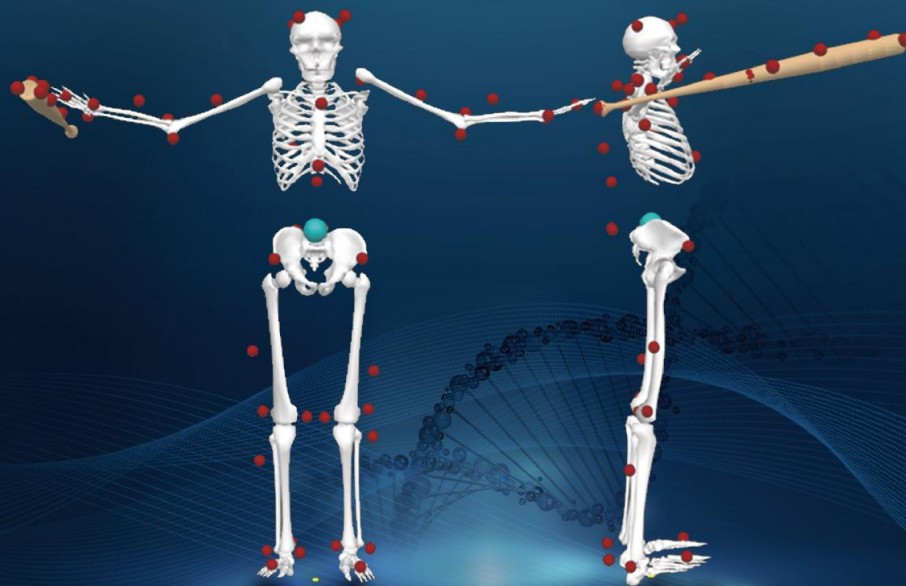
Vol.39, No.4, Aug. 2024

2024年8月 第39卷 第4期

医
用
生
物
力
学

第
三
十
九
卷
第
四
期

二
〇
二
四
年
八
月



ISSN 1004-7220



08>

上海交通大学主办
中华人民共和国教育部主管
上海交通大学医学院附属第九人民医院承办

